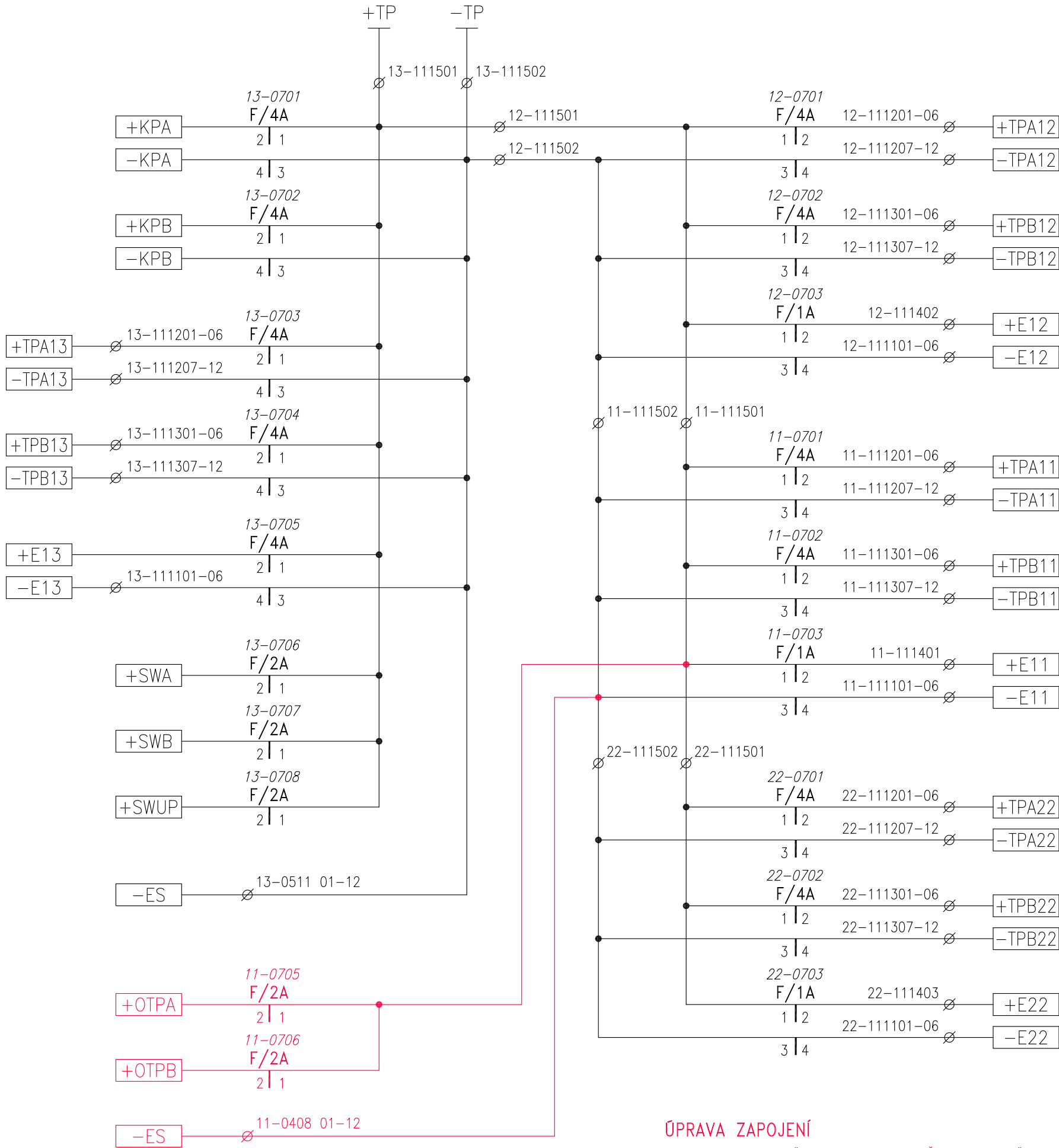
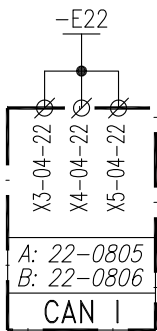
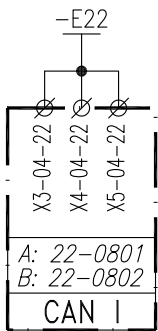
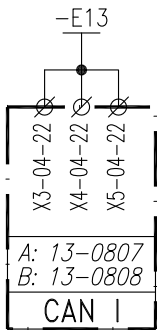
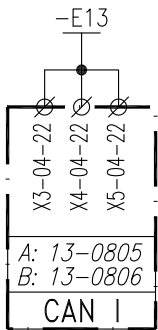


*) Svorky X5-04-21/22 připojeny na výstup zdroje 25V



ÚPRAVA ZAPOJENÍ

Upraveno v rámci stavby "Oprava zabezp.zařízení v ŽST Doudleby n.O."
3.12.2025 Ing. Otruba, Signal Projekt s.r.o.

1.2.2023

PS 11-01-11 Kostelec nad Orlicí, SZZ

NAPÁJENÍ TP

1007